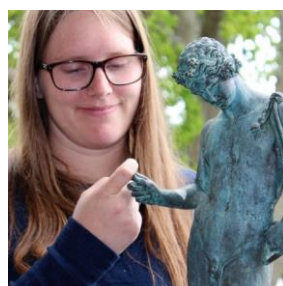




# Omsorgslinje inom skola och vård

1-årig utbildning där du kan välja inriktning efter första terminen



Att arbeta tillsammans med människor inom skola och vård är kanske något som du skulle trivas med!? Behovet av elevassistenter och personliga assistenter är stort.

**Kursens Mål** Att ge den studerande en bred pedagogisk o metodisk grund, så att den studerande i sin roll som assistent ska kunna arbeta lösningsfokuserat och på ett socialt hållbart sätt, inom vård och skola där samspelet mellan individerna står i centrum.

**Omfattning** Kursen bedrivs som helfartsstudier (100%) vid Vadstena folkhögskola. Det är en grundläggande utbildning på gymnasienivå . Studierna pågår under ett läsår. Kursen är studiemedelsberättigad.

## Innehåll

**Under den första terminen** studerar vi olika områden inom psykologi, pedagogik och samhällsorienterande ämnen som är relaterade till arbetet som assistent. Vi arbetar med kreativa metoder inom tex konflikthantering, genus och mångfald i skola och omsorg.

*Ex; att möta människor som är i beroende av stöd och hjälp i sitt dagliga liv, att kunna behärska olika samtals- och ledarskapsmetoder, att få kunskap om funktionsvariationer, att behärska begrepp som är relevanta inom området, att få en ökad förståelse av den situation som föreligger i arbetet som omsorgspedagog/elevassistent. Genus och mångfald inom vård och skola är ett väsentligt område för samtal och reflektion. Konflikthantering och konflikthanteringsmodeller. För detta arbete krävs mångsinnlighet och kreativa arbetsmetoder.*

**Under den andra terminen** görs ett val av inriktning, antingen mot skola och elevassistent eller mot omsorg och personlig assistans.

**Inriktning mot skola;** Syftet med denna fördjupningstermin är att få kunskap om den specifika miljö och organisation som skolvärlden utgör och att bredda reflektionen kring uppgiften som elevassistent i detta sammanhang. Studier i bl.a. psykologi, pedagogik, NP diagnoser, samhällsorientering, dramapedagogik, konflikthantering, kommunikation, yrkest teori/yrkesetik, skollagen och till viss del socialtjänstlagen.

**Inriktning mot omsorg;** Syftet med denna fördjupningstermin är att få kunskap om den specifika miljö och organisation som omsorgsvården utgör och bredda reflektionen kring uppgiften som personlig assistent i detta sammanhang. Studier i bl.a. psykologi, psykiatri, ergonomi, anatomi, social omsorg, omvårdnad, samhällsorientering, och yrkest teori/yrkesetik och socialtjänstlagen.

**Arbetsplatspraktik ingår i båda inriktningarna.** Ca 15 % av studietiden är praktikförlagd.

## Det pedagogiska arbetssättet i kursen

Kursen bygger på ett gemensamt ansvarstagande för genomförandet av kursen. Lärare och kursdeltagare samverkar i kursens olika delar och ansvarar tillsammans för att ett klimat skapas och upprätthålls som ger utrymme för delande av erfarenheter, tankar och reflektioner. Vi kallar det ett dialogiskt förhållningssätt. Föreläsningar av olika experter och arbetsplatspraktik bidrar till ett bredare lärande i kursen.

**Kursens litteratur** På samma sätt som mötet med varandra ger möjlighet till fördjupning, vidgade vyer och erfarenheter gör mötet med litteraturen det. Kurslitteraturens syfte på kursen är att ge faktakunskaper och bidrag till en fördjupad reflektion.



*När Du går runt på folkhögskolans område kommer Du att känna historiens vingslag och det är inte svårt att förstå att Vadstena kallas Sveriges kulturhuvudstad. Flera av husen vid Vätterns strand är från medeltiden och här står ett av Sveriges allra äldsta profana hus, byggt redan på 1200-talet. Klosterkyrkan, en gammal klenod från 1400-talet, uppfördes enligt den heliga Birgittas anvisningar. I alla skolans lokaler har Du omedelbar närhet till Vätterns vågor och livet på folkhögskolan ackompanjeras av undersköna solnedgångar, rasande stormar, glittrande vågplask och gnistrande isskulpturer.*

### En skola för hela människan

Skolan är lagom stor, drygt 100 heltidsstuderande och ca 35 anställda.

Alla studerande på skolan möts en eftermiddag i veckan för att göra en gemensam "Bildningsresa". Tillfället ger möjlighet för fler möten över kursgränserna och för att bilda oss i olika frågor. Ämnena som tas upp kan vara dagsaktuella händelser i vår omvärld, lokalt som globalt. Det kan vara föreläsningar eller studiebesök. Det kan vara grupparbeten eller praktiska arbeten i t ex något hantverk.

### Fräscht boende och hemlagad mat

Många av våra kursdeltagare väljer att bo här hos oss på skolan. Vi erbjuder fräscha enkelrum med egen dusch och toalett samt gemensamt pentry och allrum med tv. Vi har även vårt eget bibliotek som alltid är tillgängligt.

En njutbar tradition som hängt med ända från skolans start är den hemlagade och goda maten som serveras i vår vackra matsal, en viktig samlingspunkt för alla på skolan.

**Vadstena folkhögskola välkomnar alla som fyllt 18 år. Kursdeltagarna har möjlighet att få studiemedel.**

### KURSTIDER

Höstterminen 2018

Ht 2018-08-16—2018-12-19

Vårterminen 2019

Vt 2019-01-10 – 2019-05-05

**ANSÖKAN** gör du via vår hemsida.

**Sista ansökningsdag** 1 maj 2018 (skicka ansökan via vår hemsida).

(Efteranmälan i mån av plats).

### Antagningskriterier

Grundläggande behörighet från grundskola åk 9. Goda kunskaper i svenska, främst tal. Du blir kallad till en personlig intervju.

### EKONOMI

All undervisning är avgiftsfri men läromedel och studieresor betalas av kursdeltagarna. För mat, inackordering etc gäller priser enligt en särskild bilaga. Materialkostnader tillkommer.